



228410 QUARTER ROUND

ATELIER IVORY MATT

9mm 1,5x30 cm./0.6x11.8in. • D118

Información Técnica / Technical Information

Absorción de agua: E > 10% GRUPO BIII

Icono	Prueba	Norma	Resultado
	DIMENSIONES	UNE EN ISO 10545-2	± 0,5%
	ABSORCIÓN DE AGUA	UNE EN ISO 10545-3	E > 10%
	RESISTENCIA QUÍMICA	UNE EN ISO 10545-13	GLA
	PLANARIDAD	UNE EN ISO 10545-2	± 0,5%
	RESISTENCIA AL CUARTEO	UNE EN ISO 10545-11	CUMPLE / ACCOMPLISH
	RESISTENCIA A LAS MANCHAS	UNE EN ISO 10545-14	5

Embalaje / Packing

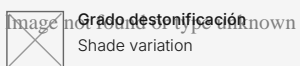
222.22	10	0.5	1.1	812	0.05	36.54

Usos / Uses

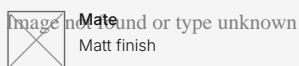
NO	NO	✓	NO	NO	NO	NO	✓	NO	✓	NO	

C = CONSULTAR / CONSULT

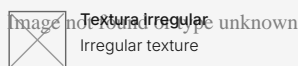
Características



Grado de desuniformidad
Shade variation



Mate
Matt finish



Textura Irregular
Irregular texture

Icono embalaje



Pieza/m2
Piece/sqm



Piezas/caja
Pieces/box



Kg/caja
Kg/box



Libras/caja
Lbs/box



Cajas/pallet
Boxes/pallet



M2/caja
sqm/box



M2/pallet
Sqm/pallet

Iconos usos



Revestimiento exterior
Outdoor walls



Pavimento exterior
Outdoor floors



Revestimiento interior
Indoor walls



Pavimento interior
Indoor floors



Pavimento uso comercial
Commercial flooring



Pavimento radiante
Underfloor heating installation



Plato ducha
Shower floor



Pared ducha
Shower wall



Piscina. Pared y suelo (profundidad>1,5m)
Swimming pool. Wall and floor (depth>1,5m)



Pared alta concentración de vapor
Walls high vapor condensation areas



Piscina (en escalones y fondos de profundidad <1.5m, sólo productos C3)
Swimming pool (on steps and depth bottoms <1.5m, only C3 products)

ATENCIÓN

Sigue atentamente estas instrucciones para asegurar una correcta colocación.

- La instalación se debe realizar por un profesional cualificado.
- Antes de la colocación, asegúrese de que el material esté en perfectas condiciones. Revise tonos, acabados y calibres ya que DUNE no aceptará reclamaciones o devoluciones de materiales ya colocados.
- Antes de cada etapa, probar en una pieza todos los materiales y herramientas a utilizar y valorar el acabado final de la prueba. En caso de no conseguir el acabado deseado, no proseguir con la colocación y consultar con nuestro equipo comercial.
- En lugares de pública concurrencia, las baldosas deben cumplir con los requisitos de resbalabilidad del Código Técnico de la Edificación.
- Este documento es puramente comercial y no podrá ser utilizado en ningún procedimiento judicial o administrativo, ni como dictamen pericial ni como prueba documental, salvo autorización expresa de DUNE CERÁMICA S.L.

Tabla de adhesivos / Adhesives Table

	Cemento cola C1 C1 concrete glue	Cemento cola C2 C2 concrete glue	Adhesivo epoxidico Epozi adhesive
KERAKOLL	ESPECIAL ECO	H 40 ECO FLEX	SUPERFLEX ECO
MAPEI	TIXOBOND	KERAFLEX MAXI S-1	KERALASTIC T
	Mortero adhesivo látex Latex adhesive mortar		
LATICRETE	Mortar 211 + Laticrete 4237		

Productos de tratamiento / Treatment products

	Código Code	Descripción Description	Código PHP recomendado Recommended retail price
CRISTAL GLASS	185463	ANTIGLISS	D787
PIEDRA STONE	184507	CERA LIQUIDA PROTECTORA LIQUID PROTECTIVE WAX	D945
	184508	SELLADOR ANTIMANCHAS STAIN-PROF SEALER	D969

Tabla de pastas de rejuntar / Grouting pastes table

	Pasta de rejuntar cementosa Cement grouting material	Pasta de rejuntar epoxi Epoxy grouting material
KERAKOLL	FUGABELLA ECO PORCELANA	FUGALITE
MAPEI	KERACOLOR FF	KERAPOXY
LATICRETE	LATICRETE serie 1600	-

