



187487 JAPAN BRONZO

9mm 25x25 cm./9.8x9.8in. • M963

Información Técnica / Technical Information

Ícône	Test	Norme	Résultat
	DIMENSIONS	UNE EN ISO 10545-2	± 0,5%
	WATER ABSORPTION	UNE EN ISO 10545-3	E > 10%
	CHEMICAL RESISTANCE	UNE EN ISO 10545-13	GLA
	FLATNESS	UNE EN ISO 10545-2	± 0,5%
	CRAZING RESISTANCE	UNE EN ISO 10545-11	CUMPLE / ACCOMPLISH
	RESISTANCE TO STAINS	UNE EN ISO 10545-14	5

Embalaje / Packing

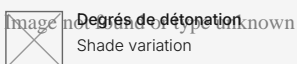
16	8	9.91	21.85	60	0.5	30

Usos / Uses

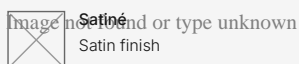
NO	NO	✓	NO	NO	NO	NO	✓	NO	✓	NO	

C = CONSULTAR / CONSULT

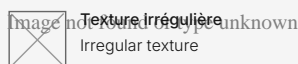
Caractéristiques



Degrés de détonation
Shade variation



Satiné
Satin finish



Texture irrégulière
Irregular texture

Packaging icon



Pièce/m2
Piece/sqm



Pièces/boîte
Pieces/box



Kg/boîte
Kg/box



Livres/boîte
Lbs/box



Boîtes/palette
Boxes/pallet



M2/boîte
sqm/box



M2/palette
Sqm/pallet

Icons of uses



Mural extérieur
Outdoor walls



Sol extérieur
Outdoor floors



Mural intérieur
Indoor walls



Sol intérieur
Indoor floors



Sol à usage commercial
Commercial flooring



Sol chauffage au sol
Underfloor heating installation



Receveur de douche
Shower floor



Paroi de douche
Shower wall



Piscine. Mur et sol
(profondeur > 1,5m)
Swimming pool. Wall and floor
(depth > 1,5m)



Mur forte concentration de vapeur
Walls high vapor condensation areas



Piscine (sur marches et fonds de
profondeur < 1,5m, uniquement
produits C3)
Swimming pool (on steps and depth
bottoms < 1.5m, only C3 products)

ATTENTION

Suivez attentivement ces instructions afin de garantir une pose correcte.

- L'installation doit être réalisée par un professionnel qualifié.
- Assurez-vous que le matériel est en parfait état avant de commencer à le poser. Vérifiez les nuances, les finitions et les dimensions car DUNE n'acceptera pas de réclamation ni de retour de matériel une fois qu'il sera posé.
- Avant chaque étape, testez sur une pièce tous les matériaux et les outils à utiliser et évaluez le résultat final de l'essai. Si vous n'obtenez pas le résultat escompté, ne poursuivez pas la pose et consultez notre équipe commerciale.
- Dans les espaces ouverts au public, les matériaux doivent être conformes aux exigences relatives à la glissance du Code technique espagnol de la construction.
- Ce document est purement commercial et ne peut être utilisée dans aucune procédure judiciaire ou administrative, comme rapport d'expertise ou comme document justificatif, sauf autorisation expresse de DUNE CERÁMICA S.L.

Tabla de adhesivos / Adhesives Table

	Cemento cola C1 C1 concrete glue	Cemento cola C2 C2 concrete glue	Adhesivo epoxidico Epozi adhesive
KERAKOLL	ESPECIAL ECO	H 40 ECO FLEX	SUPERFLEX ECO
MAPEI	TIXOBOND	KERAFLEX MAXI S-1	KERALASTIC T
	Mortero adhesivo látex Latex adhesive mortar		
LATICRETE	Mortar 211 + Laticrete 4237		

Productos de tratamiento / Treatment products

	Código Code	Descripción Description	Código PHP recomendado Recommended retail price
CRISTAL GLASS	185463	ANTIGLISS	D787
PIEDRA STONE	184507	CERA LIQUIDA PROTECTORA LIQUID PROTECTIVE WAX	D945
	184508	SELLADOR ANTIMANCHAS STAIN-PROF SEALER	D969

Tabla de pastas de rejuntar / Grouting pastes table

	Pasta de rejuntar cementosa Cement grouting material	Pasta de rejuntar epoxi Epoxy grouting material
KERAKOLL	FUGABELLA ECO PORCELANA	FUGALITE
MAPEI	KERACOLOR FF	KERAPOXY
LATICRETE	LATICRETE serie 1600	-

